

• Donhauser Immobilienverwaltung - Widdersteinstr. 15 - 70327 Stuttgart •

Zwischenablesung

Guten Tag,
in der Anlage erhalten Sie einen Vordruck zur Ablesung der Verbrauchszähler. Bitte geben Sie insbesondere

- Gerätenummern der Heizkostenverteiler und Wasserzähler
- Ablesewerte Wasserzähler Waschküche (soweit für Ihre Wohnung ein Einzel-Wasserzähler z.B. an einem Einzelwaschmaschinenplatz vorhanden ist)
- Ende-Datum laut Kauf- bzw. Mietvertrag
- Beginn-Datum laut Kauf- bzw. Mietvertrag
- Anzahl der einziehenden Personen
- Unterschrift

an und geben Sie uns den ausgefüllten Vordruck baldmöglichst zurück. Sicherlich ist Ihnen bekannt, dass die Zwischenabrechnung nur im Zusammenhang mit der Jahresabrechnung erstellt werden kann, da alle im Laufe eines ganzen Wirtschaftsjahres anfallenden Kosten für die Abrechnung berücksichtigt werden müssen. Bitte versäumen Sie nicht, eventuelle Leerstandszeiten mit aufzuführen.

Zur Abrechnung des Wohnungsstroms muss der örtlich zuständige Energieversorger informiert werden. Darüber hinaus dürfen wir darauf hinweisen, dass aus- und einziehende Bewohner sich beim Einwohnermeldeamt ab- bzw. anmelden müssen.

Sollten Sie über die genannten Punkte hinaus noch Fragen haben, rufen Sie bitte einfach an.

Mit freundlichen Grüßen
Ihre Donhauser Immobilienverwaltung GmbH

WEG _____

Objekt-Nr.: _____

c/o Donhauser Immobilienverwaltungs GmbH II
Widdersteinstraße 15
70327 Stuttgart

**Bitte senden Sie diese Zwischenablesung
baldmöglichst an die Verwaltung zurück.
Die Zwischenablesung wird mit der nächsten
Gesamtabrechnung des Gebäudes verarbeitet.
Eine sofortige Abrechnung ist aus technischen
Gründen leider nicht möglich.**

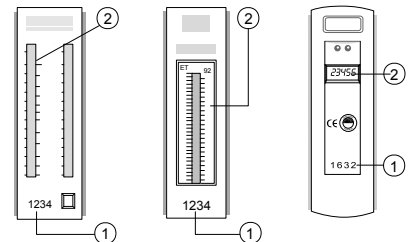
! Die Angaben werden für die Zuordnung der Ablesung dringend benötigt! Objekt-Nr. und Eigentümerkonto-Nr. finden Sie auf Ihrer Abrechnung oder Ihrem Wirtschaftsplan.

Zwischenablesung bei Nutzerwechsel

_____	_____	_____
Name ausziehender Nutzer:	Auszugsdatum lt. Vertrag:	Name des Wohnungseigentümers:
_____	_____	_____
Name einziehender Nutzer:	Einzugsdatum lt. Vertrag:	Objekt-Nummer Nutzer- bzw. Wohnungsnr.:
_____	_____	_____
Liegenschaftsort und Straße:	Datum der Ablesung:	

Heizkostenverteiler

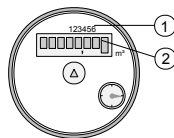
Raumbez.	① Geräte-Nr.	② Ablesung	Bemerkung



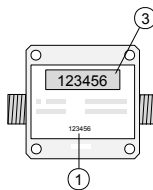
Bei Geräten nach dem Verdunstungsprinzip ist die Ablesung an der Unterkante des Flüssigkeitsspiegels, in Augenhöhe und am besten mit einer Taschenlampe, vorzunehmen. Fragen Sie uns nach Bedienungsanleitungen für elektronische Heizkostenverteiler.

Warmwasserzähler

① Geräte-Nr.	② Ablesung



Bei der Gerätenummer genügen die letzten vier Stellen des Zählers. Bitte achten Sie besonders auf die richtige Kommasetzung bei der Ablesung.



Kaltwasserzähler

① Geräte-Nr.	② Ablesung

Wärmezähler

① Geräte-Nr.	② Ablesung	③ Maßeinheit

_____	_____	_____
Unterschrift ausziehender Nutzer:	Unterschrift einziehender Nutzer:	Unterschrift Eigentümer / Hausmeister: